

Aperçu mensuel sur l'emploi

Département du Gers

Ce document présente les données régionales les plus récentes sur l'évolution du marché du travail et de l'emploi (données de cadrage) et sur la mise en œuvre des mesures d'accès et de maintien dans l'emploi. Les données, mensuelles ou trimestrielles sont les dernières données disponibles à la date de parution.

1. Marché du travail	2
1.1 Taux de chômage dans la population active	2
1.2 Demande d'emploi en fin de mois (stocks) - données CVS	2
1.3 Demandes d'emploi enregistrées (flux) - données CVS	2
2. Activité économique	3
Les données régionales mensuelles de conjoncture de la Banque de France	3
2.1 Emploi salarié	3
*Evolution trimestrielle de l'emploi salarié - données CVS	
*Evolution trimestrielle de l'emploi salarié (base 100 au T1 2008)	
*Evolution de l'emploi salarié trimestriel par secteur hors intérim (base 100 au T1 2008)	
*Intérim : nombre de contrats conclus dans le trimestre - données brutes	
*Intérim : nombre d'équivalents temps plein réalisés dans le trimestre - données brutes	
2.2 Démographie d'entreprise	4
*Créations d'entreprises- données brutes	
Défaillances d'entreprises - données brutes	
2.3 Tourisme : nombre de nuitées dans l'hôtellerie	5
2.4 Aide à l'embauche dans les PME	5
2.5 Activité partielle	5
2.6 Contrats de génération : demandes d'aides - cumul depuis le début de la mesure	5
2.7 Ruptures conventionnelles : demandes homologuées/autorisées	5
2.8 Licenciements pour motif économique de 10 salariés et plus notifiés à l'administration	5
3. Accès à l'emploi	6
3.1 Entrées en formation (plan 500 000)	6
3.2 Contrats aidés	6
*CUI-CIE et CUI-CAE : entrées physiques	
*EAV (entrées initiales et renouvellements)	
*Contrats aidés par public (dossiers enregistrés)	
3.3 Alternance	7
*Apprentissage hors secteur public	
*Contrats de professionnalisation tous publics	
*Contrats de professionnalisation jeunes	
3.4 Autres mesures	8
*Garantie jeunes	
*CIVIS	
3.5 Insertion par l'activité économique	8

Avertissement :

Les données de cadrage sont dans la mesure du possible corrigées des variations saisonnières (CVS). Quand les données CVS n'existent pas et que seules les données brutes sont disponibles, il est alors uniquement possible de présenter une évolution annuelle (et non par rapport au mois ou au trimestre précédent). La mention « données brutes » figure alors en rouge dans le titre du tableau.



1 Marché du travail

1.1 Taux de chômage dans la population active

	4ème trimestre 2016	1er trimestre 2017	Evolution sur un trimestre (points)	Evolution sur un an (points)	Classement sur 96 dépts
Gers	7,8%	7,4%	-0,4	-0,8	10
Région	11,7%	11,2%	-0,5	-0,7	///
France métropolitaine	9,7%	9,3%	-0,4	-0,6	///

Source : Insee

1.2 Demande d'emploi en fin de mois (stocks) - données CVS

Catégories ABC	févr-17	mai-17	Evolution sur trois mois (%)	Evolution sur un an (%)
Gers	13 230	13 280	0,4%	0,1%
Dont - de 25 ans	1 730	1 770	2,3%	0,0%
Dont 50 ans et plus	4 040	4 060	0,5%	5,2%
Dont DELD (>1 an)	5 680	5 610	-1,2%	-5,2%
Région	561 510	566 980	1,0%	2,2%
Dont - de 25 ans	73 700	74 440	1,0%	-2,6%
Dont 50 ans et plus	141 610	143 520	1,3%	6,7%
Dont DELD (>1 an)	242 370	246 730	1,8%	0,1%

*CAT ABC = ensemble des demandeurs d'emploi inscrits à Pôle Emploi et tenus d'effectuer des actes positifs de recherche d'emploi, qu'ils aient travaillé ou non au cours du mois

Source : Pôle Emploi

1.3 Demandes d'emploi enregistrées (flux) - données CVS

Catégories ABC	moyenne décembre 16 - février 17	moyenne mars 17 - mai 17	Evolution sur trois mois (%)	Evolution sur un an (%)
Gers	1 390	1 437	3,4%	12,5%
Région	56 447	56 770	0,6%	4,4%

Source : Pôle Emploi

Les données mensuelles détaillées sur la demande et l'offre d'emploi par catégorie, par public et par département sont disponibles sur notre site internet :

<http://occitanie.directe.gouv.fr/Marche-du-travail>

2 Activité économique

Les données régionales mensuelles de conjoncture de la Banque de France : mai 2017

La production industrielle s'est accélérée et les prévisions sont optimistes. L'utilisation des capacités de production a retrouvé ses niveaux d'avant-crise. Le courant d'affaires a progressé dans les services marchands. Les prochaines semaines devraient connaître une hausse plus modérée de l'activité.

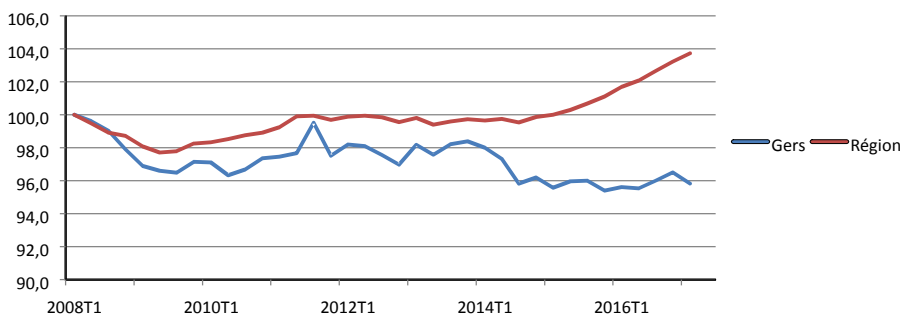
2.1 Emploi salarié

Emploi salarié trimestriel (hors agriculture et activités des ménages en tant qu'employeurs) - données CVS

	4ème trimestre 2016	1er trimestre 2017	Evolution sur un trimestre (%)	Evolution sur un trimestre (effectifs)	Evolution sur un an (%)	Evolution sur un an (effectifs)
Gers	29 719	29 510	-0,7%	-209	0,2%	68
Commerce	8 531	8 495	-0,4%	-36	1,0%	80
Construction	2 734	2 769	1,3%	35	-1,9%	-55
Industrie	6 590	6 522	-1,0%	-68	-1,6%	-109
Intérim	1 294	1 060	-18,1%	-234	-7,9%	-91
Services marchands hors intérim	10 571	10 664	0,9%	93	2,3%	242
Région	1 192 071	1 197 952	0,5%	5 881	2,0%	23 422

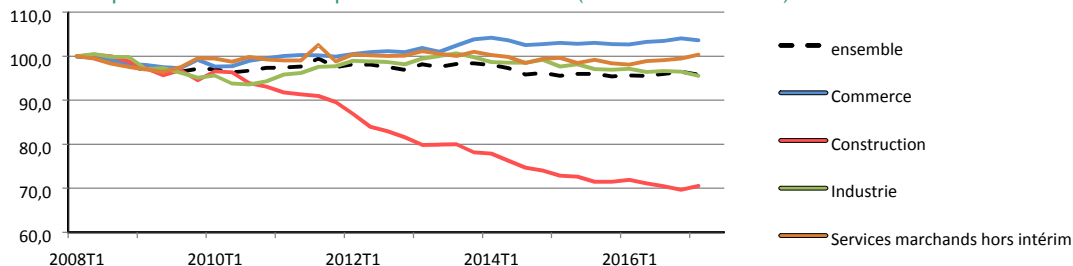
Source : INSEE

Evolution trimestrielle de l'emploi salarié (base 100 au T1 2008)



Source : INSEE

Evolution de l'emploi salarié trimestriel par secteur hors intérim (base 100 au T1 2008)



Source : INSEE

Intérim : nombre de contrats conclus dans le trimestre - données brutes

	4ème trimestre 2015	4ème trimestre 2016	Evolution sur un an
Gers*	9 943	10 589	6,5%
Agri. syl. Pêche	120	99	-17,5%
Industrie	4 007	4 417	10,2%
Construction	1 618	1 719	6,2%
Services	3 937	4 173	6,0%
Région	511 032	556 209	8,8%

*ensemble : y compris non renseignés

Source : Pôle Emploi

Intérim : nombre d'équivalents temps plein réalisés dans le trimestre - données brutes

	4ème trimestre 2015	4ème trimestre 2016	Evolution sur un an
Gers*	1 268	1 406	10,9%
Agri. syl. Pêche	17	14	-19,4%
Industrie	547	632	15,6%
Construction	306	341	11,2%
Services	392	409	4,4%
Région	38 740	42 282	9,1%

* ensemble : y compris non renseignés

Source : Pôle Emploi

2.2 Démographie d'entreprise

Créations d'entreprises- données brutes

	Cumul sur 12 mois à fin mai 2016	Cumul sur 12 mois à fin mai 2017	Evolution annuelle du cumul
Gers			
Nombre de créations	1 390	1 344	-3,3%
Part Gers/ Région	2,7%	2,6%	

Source : Insee

Pour information :

Part de la population du département dans la population régionale :

3,3% (Insee, RP 2014)

Défaillances d'entreprises* - données brutes

	Cumul sur 12 mois à fin avril 2016	Cumul sur 12 mois à fin avril 2017	Evolution annuelle du cumul
Gers			
Nbre de défaillances	169	132	-21,9%
Part Gers/ Région	3,0%	2,6%	

* : redressements et liquidations judiciaires

Source : Banque de France

Pour information :

Part de la population du département dans la population régionale :

3,3% (Insee, RP 2014)

Suivi régional

2.3 Tourisme : nombre de nuitées dans l'hôtellerie (hors hôtellerie de plein air)

Pour information :

En 2016, les nuitées touristiques dans le département représentent 1,5 % des nuitées enregistrées dans la région (source : DGE)

	Cumul sur 12 mois à fin avril 2017	Evolution annuelle du cumul
Gers	nd	nd
Nombre de nuitées (en milliers)	nd	nd
Part Gers/ Région		
Région	16 156	1,9%
Nombre de nuitées (en milliers)		

En attendant la mise à disposition de données mensuelles par département pour l'ensemble des départements de la région, seules les données régionales et nationales sont disponibles.

Source : Insee - enquête de fréquentation

2.4 Aide à l'embauche-PME : demandes enregistrées

	juin 2017	Cumul depuis début mesure
Gers	435	5 350
Région	16 368	201 218

Source : Agence de Services et de Paiement

2.5 Activité partielle

	juin 2017	Cumul 2017	Evolution du cumul sur un an
Gers			
Demandes déposées	24	223	59,4%
Heures autorisées	47 265	668 300	63,0%
Montant autorisé	356 779	4 982 855	58,6%

Source : DGEFP POP

2.6 Contrats de génération : demandes d'aides - cumul depuis le début de la mesure

	Enregistrées au 25/06/2017	Acceptées à fin mai 2017
Gers	377	304
Région	6 609	5 338

Source PE, exploitation DGEFP/MCG

2.7 Ruptures conventionnelles : demandes homologuées/autorisées

Gers	mai 2017	Cumul 2017
salariés non protégés	60	354
salariés protégés	0	0

Source : DIRECCTE UD macro séries + portail RC

2.8 Licenciements pour motif économique de 10 salariés et plus notifiés à l'administration

Gers	mai 2017	Cumul 2017
Nombre d'établissements	0	0
Effectif total	nd	nd
Nombre de salariés licenciés	0	0

Nb : en raison d'un récent dysfonctionnement de l'application Silice, les données peuvent être incomplètes

Source : Silice

Suivi régional

3 Accès à l'emploi

3.1 Entrées en formation (plan 500 000)

Données provisoires -Pas de données départementales

		Entrées cumulées en avril 2016	Entrées cumulées en avril 2017
Région	personnes en recherche d'emploi	32 469	40 100
	dont inscrits à pôle emploi	29 844	33 400
France	personnes en recherche d'emploi	274 977	305 600
	dont inscrits à pôle emploi	232 034	250 000

Source : Brest

3.2 Contrats aidés

CUI-CIE et CUI-CAE : entrées physiques

		Objectif 1er semestre 2017	Contrats signés fin mai 2017	% de réalisation
CUI- CIE	Gers	53	54	101,9%
	Région	2 148	1 526	71,0%
CUI-CAE	Gers	344	273	79,4%
	Région	13 578	12 183	89,7%

Source : DARES Bases CUI

EAV (entrées initiales et renouvellements)

		Objectif 1er semestre 2017	Contrats signés fin mai 2017	% de réalisation
Gers		77	57	74,0%
	Dont entrées initiales		45	
	Part du secteur marchand		22,8%	
Région		2 753	2 449	89,0%
	Dont entrées initiales		1 704	
	Part du secteur marchand		24,0%	

Source : DARES Bases Eav

Suivi régional

Pour information : emplois d'avenir Professeur

	Cumul au 03/07/2017
Gers	0
Région	25

Source : DGEFP-ASP Extranet CUI

Contrats aidés par public (dossiers enregistrés durant l'année)

à fin mai 2017		Part des				
		<26 ans	>50 ans	DELD*	TH	bénéficiaires RSA
CUI-CIE	Gers	18,5%	31,5%	59,3%	24,1%	1,9%
	Région	21,0%	27,9%	60,9%	16,1%	13,8%
CUI-CAE	Gers	16,1%	37,7%	59,3%	24,9%	1,8%
	Région	15,3%	31,4%	58,5%	16,7%	15,1%

* demandeurs d'emploi inscrits depuis 1 an et plus

Source : DARES Bases CUI

3.3 Alternance

Apprentissage hors secteur public

	Entrées mai 2017	Cumul campagne (2016-2017)	Évolution sur un an du cumul	Cumul année 2017	Évolution sur un an du cumul
Gers	9	668	-1,5%	43	-14,0%
Région	nd	23 071	0,1%	1 847	-0,1%

Source : DARES et macro-séries

Contrats de professionnalisation tous publics

	Entrées décembre 2015	Cumul campagne (2015-2016)	évolution sur un an du cumul	Cumul année 2015	évolution sur un an du cumul
Gers	nd	nd	nd	nd	nd
Région	nd	nd	nd	nd	nd

Source : DARES

Contrats de professionnalisation jeunes

	Entrées décembre 2015	Cumul campagne (2015-2016)	évolution sur un an du cumul	Cumul année 2015	évolution sur un an du cumul
Gers	nd	nd	nd	nd	nd
Région	nd	nd	nd	nd	nd

Suite à des problèmes informatiques de remontées des prescriptions de contrats de professionnalisation, les données sur les contrats de professionnalisation sont momentanément indisponibles.

Source : DARES

Suivi régional

3.4 Accompagnement des jeunes

Garantie jeunes

	cible 2017	objectif plancher 2017	Entrées à fin juin 2017	% de réalisation
Gers	nd	262	152	58,0%
Région	13 000	9 012	4 330	48,0%

Source : DGEFP

PACEA

	Présents au 04 juin 2017
Gers	323
Région	8 873

Source : I Milo

3.5 Insertion par l'activité économique

Gers	Nombre d'établissements en avril 2017	Nombre d'entrées en avril 2017	Stock en avril 2017	évolution sur un an du stock
ACI	12	9	201	5,2%
AI	4	18	181	-3,2%
EI	7	3	51	13,3%
ETTI	1	6	64	52,4%

ACI : Ateliers et chantiers d'insertion
AI : Associations intermédiaires
EI : Entreprises d'insertion
ETTI : Entreprises de travail temporaire d'insertion

Source : DARES